


**Мучнисторосяные грибы деревьев и
кустарников Звенигородской
биологической станции им. С.Н.
Скадовского**

Благовещенская Е.Ю.

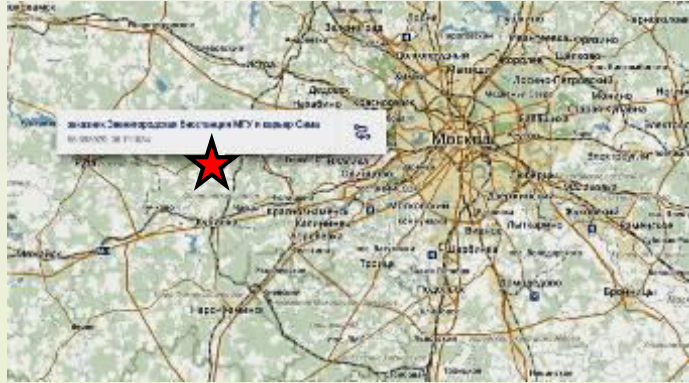
Каф. микологии и альгологии,

биофак МГУ им. М.В. Ломоносова

2020



Звенигородская биологическая станция имени С.Н. Скадовского (ЗБС МГУ)



Территория заказника
составляет около 13 кв. км.



Мучнисторосяные грибы

Отдел *Ascomycota* (Сумчатые грибы)

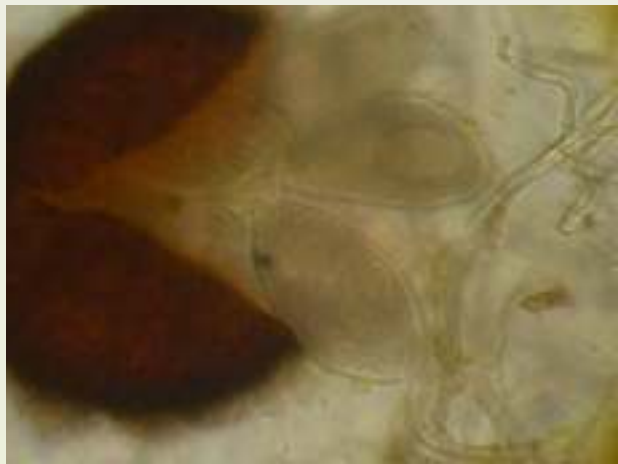
Подотдел *Perizomycotina* (Плодосумчатые)

Класс *Leotiomycetes* (Леоциомицеты)

Порядок *Erysiphales* (мучнисторосяные)

Семейство *Erysiphaceae* (мучнисторосяные)

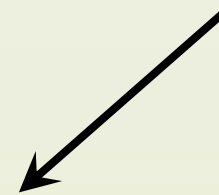




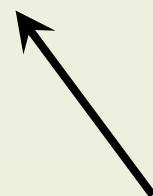
Плодовые тела с сумками



Аскоспоры



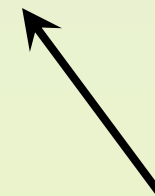
Мицелий на поверхности растения



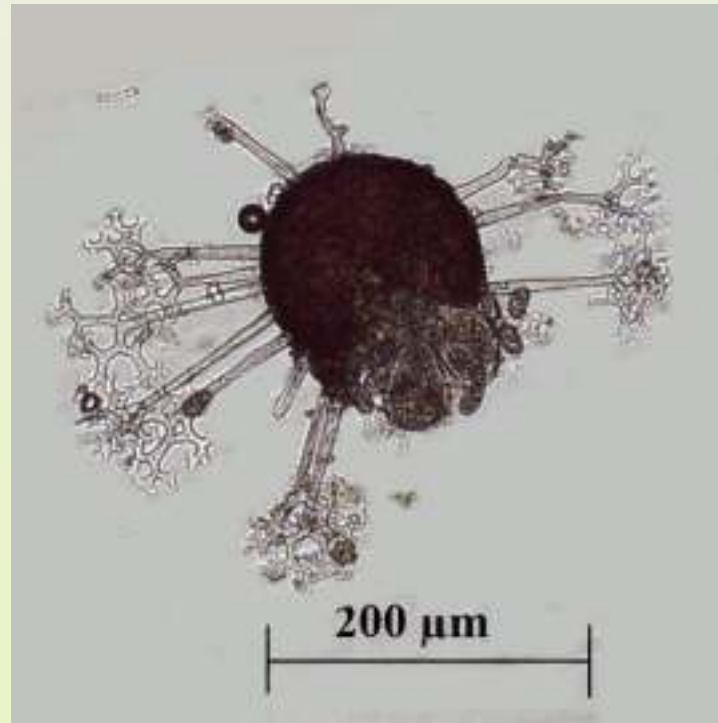
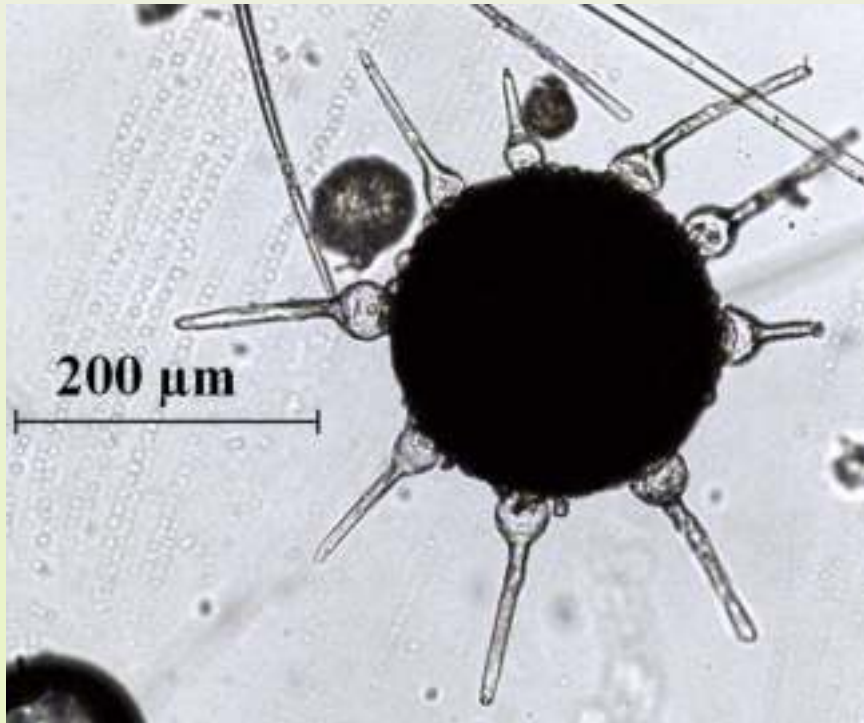
Конидиеносцы



Конидии

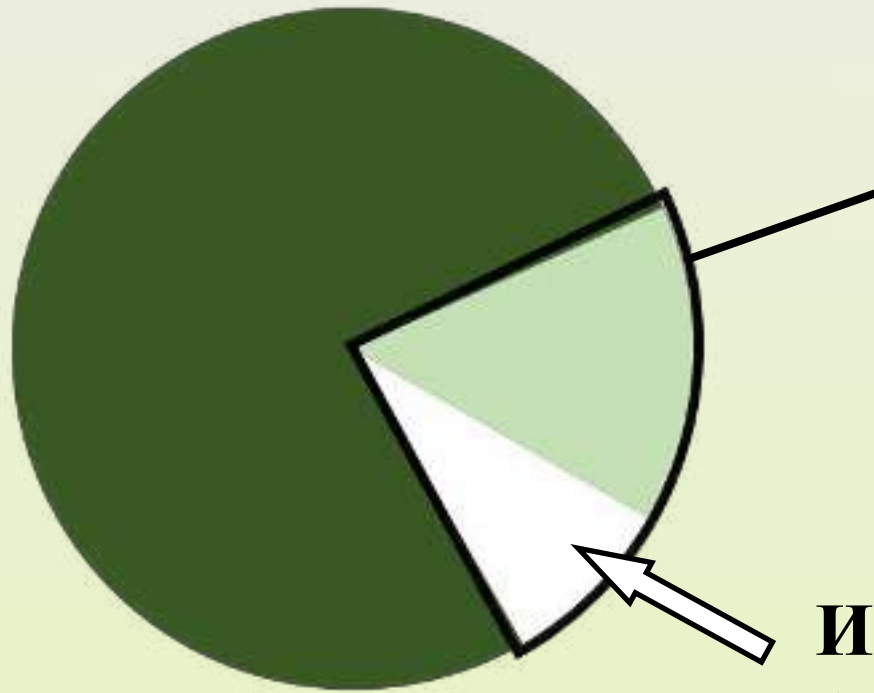


Идентификация: преимущественно по строению плодовых тел



ЗБС МГУ:

- **226 видов фитопатогенных микромицетов**



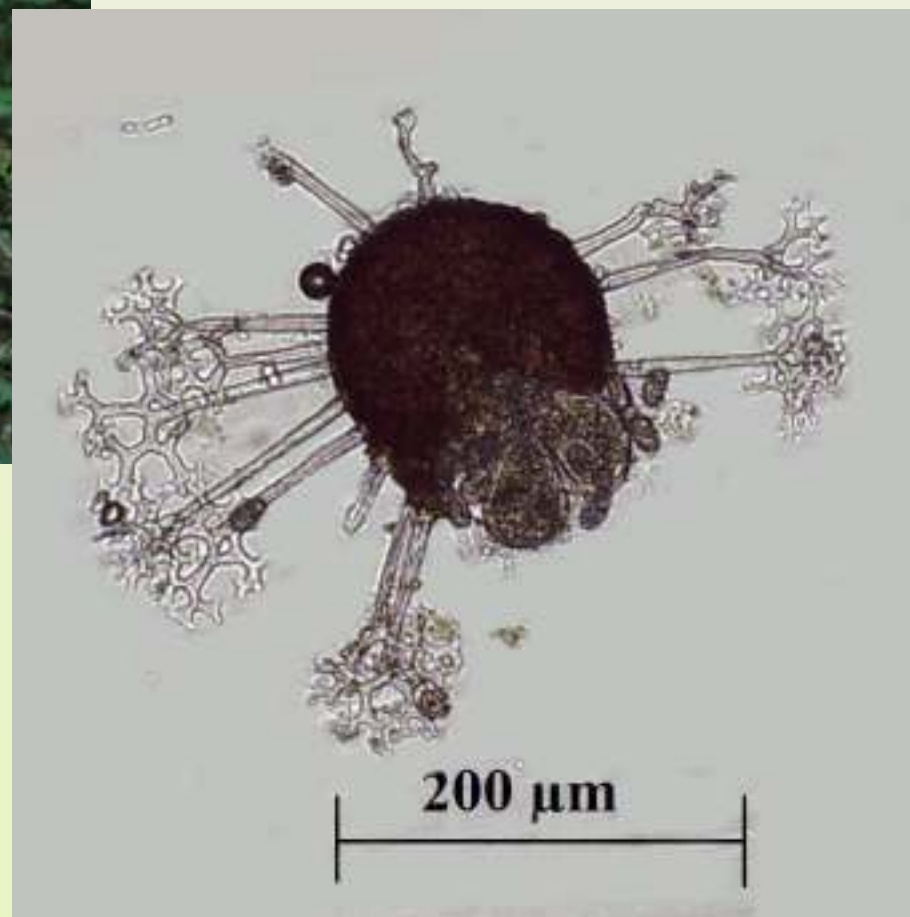
53 вида мучнисторосяных

**Из них – 19 на деревьях и кустарниках
(на 23 видах растений)**

- Дуб
- Клён
- Береза
- Ива
- Ольха
- Тополь



Erysiphe alphitoides



- Дуб
- Клён
- Береза
- Ива
- Ольха
- Тополь



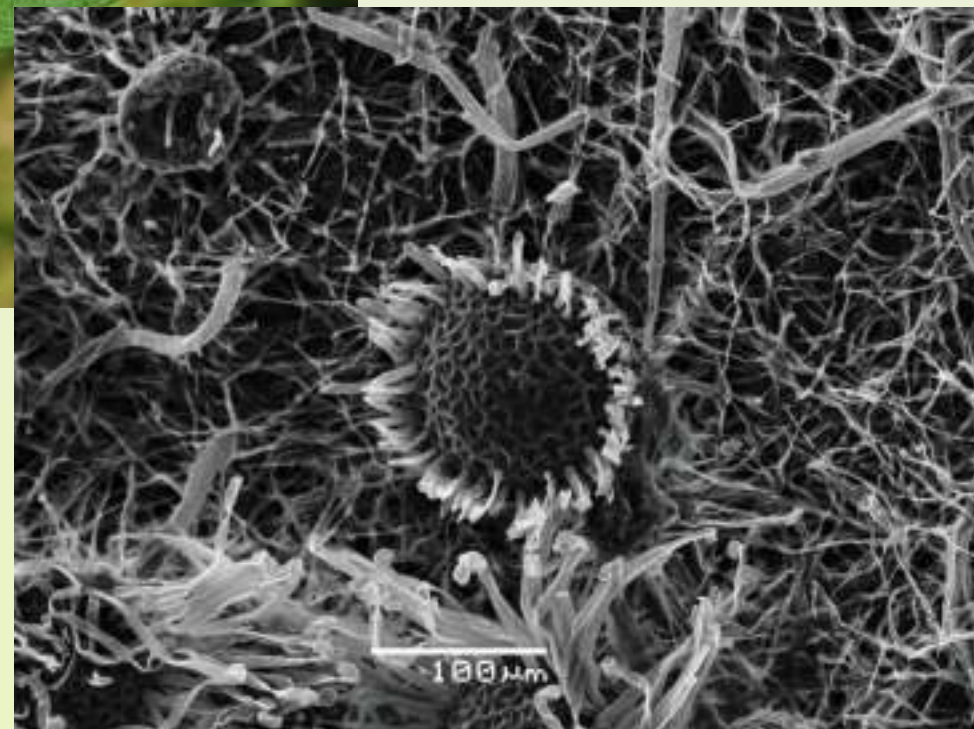
Sawadaea tulasnei



- Дуб
- Клён
- Береза
- Ива
- Ольха
- Тополь



Erysiphe adunca

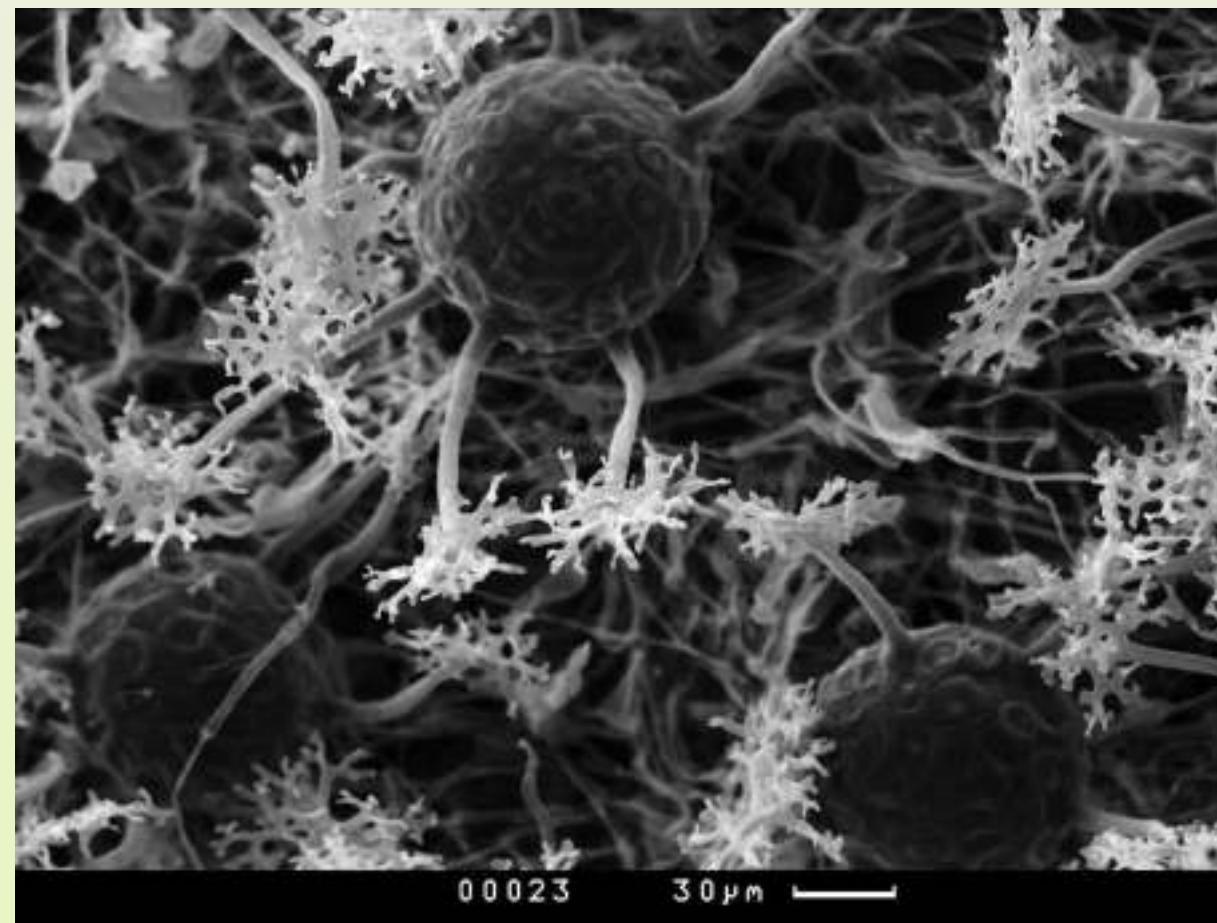
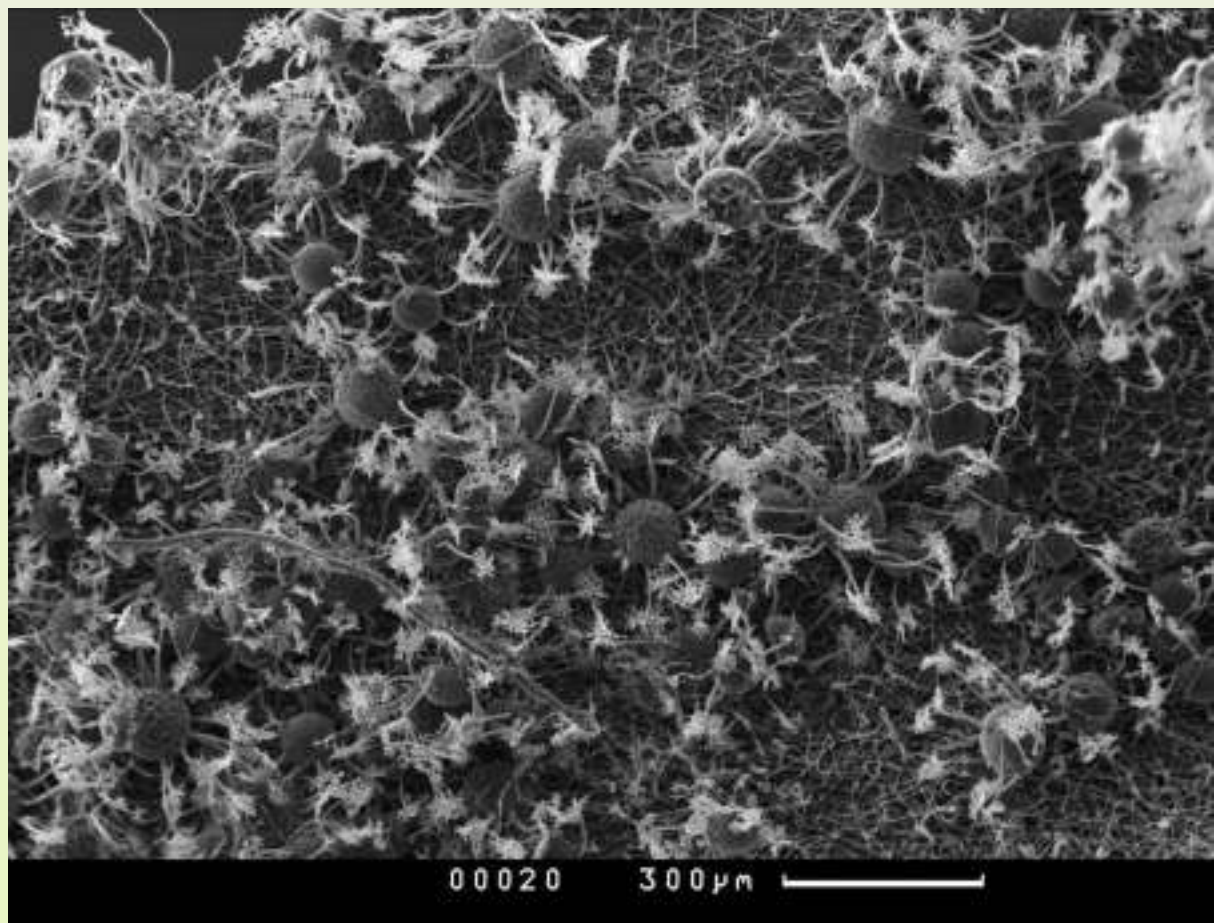


- Орешник
 - Крушина
 - Черемуха
 - Рябина
-
- Ирга
 - Смородина
 - Шиповник
 - Калина

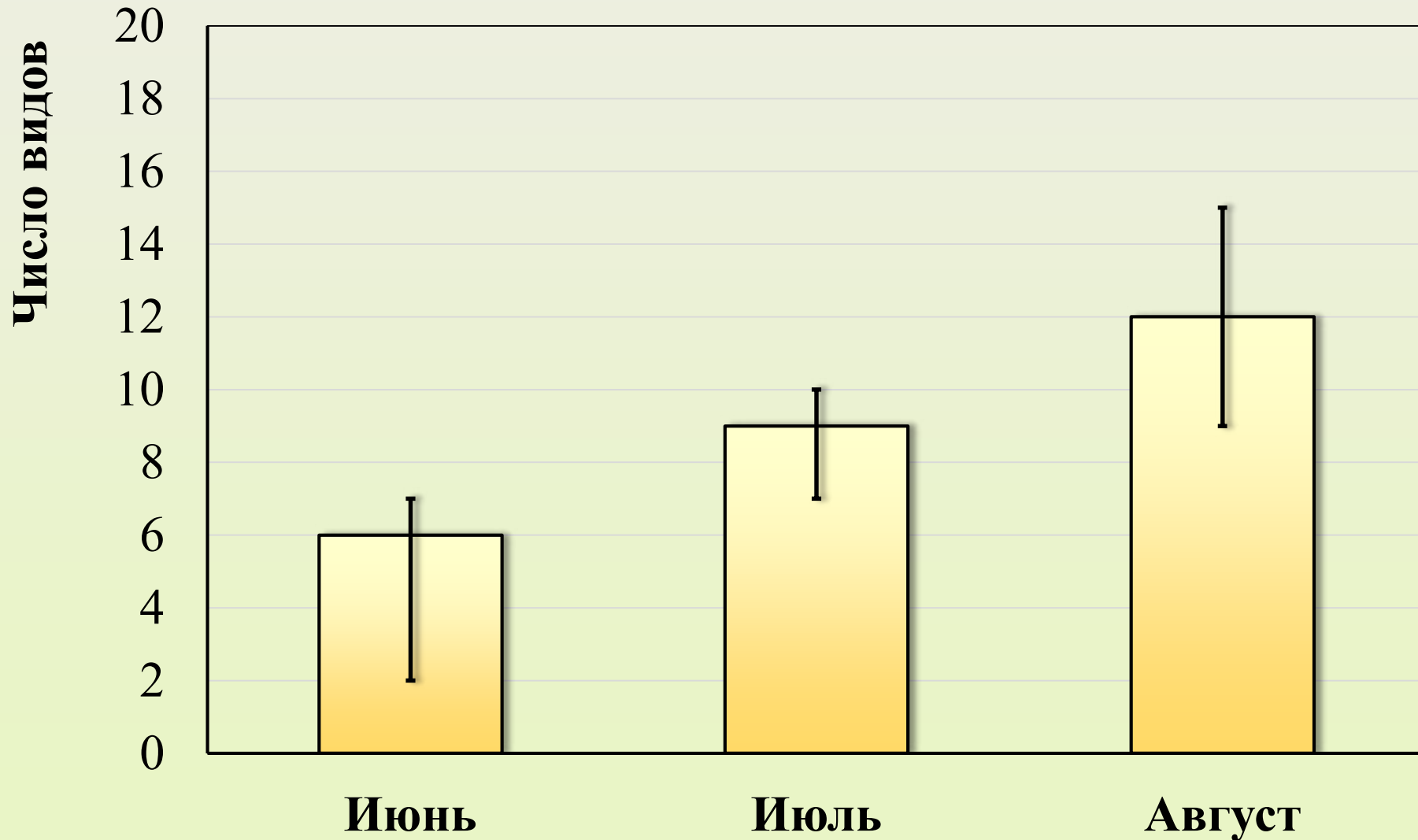


- Магония
- Барбарис
- Спирея

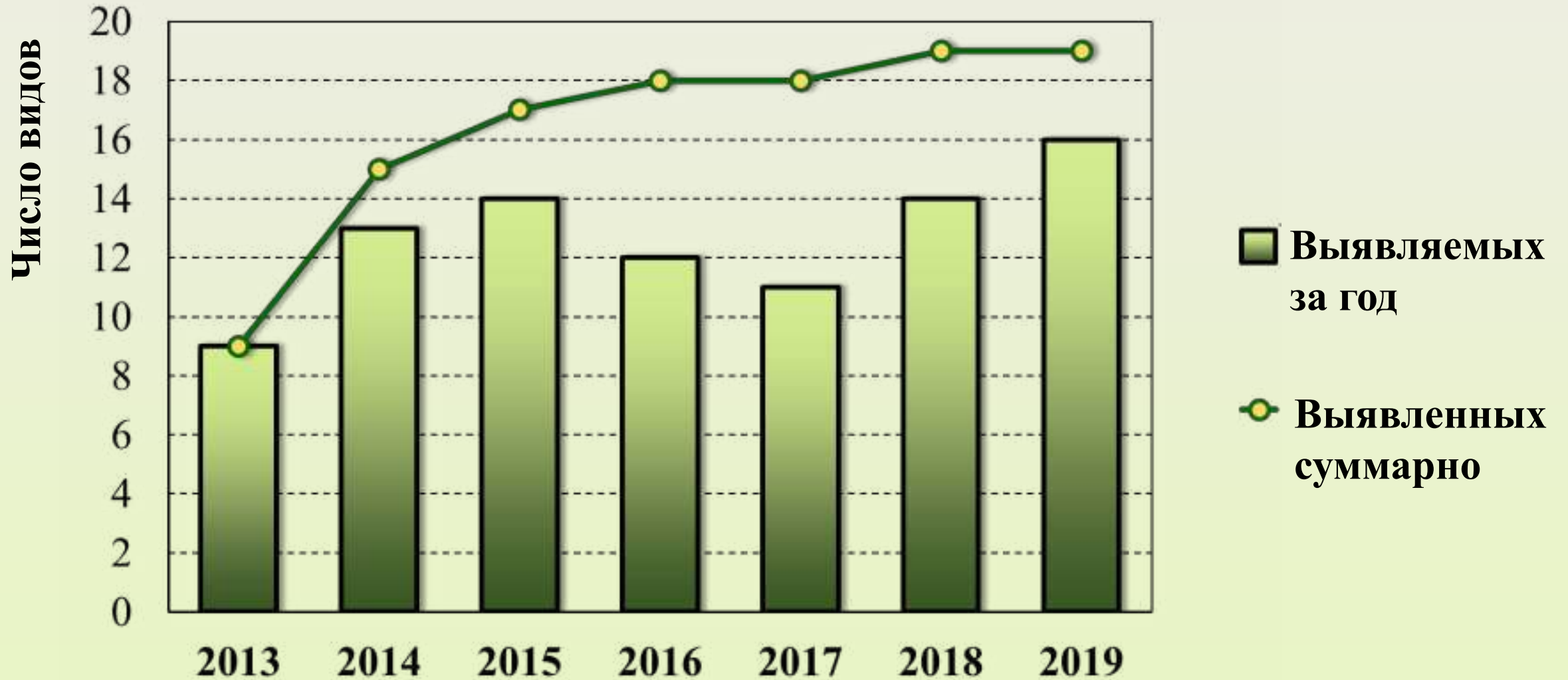
Erysiphe berberidis



Сезонная динамика



Многолетняя динамика



Phyllactinia – отмечена только в 2013



The background is a light green gradient. In the top-left corner, there are several green leaves with dark green veins and stems. In the bottom edge, there is a thin layer of green grass blades. The text is centered horizontally and has a slight drop shadow.

Спасибо за внимание!